

**CARTA DE  
PRESENTACIÓN**



[GIACERERO.COM](http://GIACERERO.COM)

# ¿QUIÉNES SOMOS?

## ***“EXPERTOS EN LA COMERCIALIZACIÓN Y TRANSFORMACIÓN DE ACERO”***

Grupo Industrial Acerero, S.A. de C.V., empresa 100% mexicana, anteriormente conocida como UNIACERO®, hoy día GIA® con más de treinta años de trayectoria en la transformación y venta de productos de acero de excelente calidad, asegurando un servicio y distribución a nuestros clientes en todo México.





# CENTRO DE SERVICIO EN JARDINES DE XALOSTOC, ECATEPEC, EDO. MÉXICO.

Capacidad de producción  
de hasta 20,000 toneladas  
mensuales.



Superficie: 40,000 m<sup>2</sup>

Almacenamiento: 35,000 ton.



...  
Personal  
especializado



...  
+200  
colaboradores



...  
Precios  
competitivos



...  
Alta calidad



...  
Transporte  
propio



...  
Maquinaria  
propia





# MAQUINARIA



## ••• NIVELADORAS

Elimina la memoria del rollo, logrando su planicidad para cortar transversalmente al ancho del rollo.



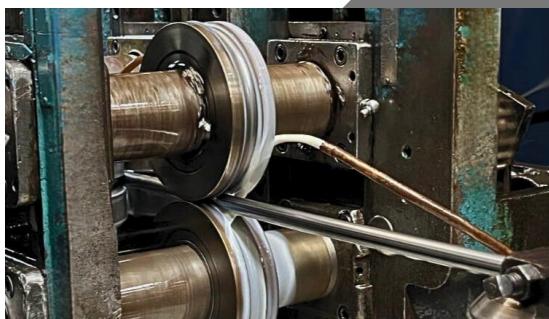
## ••• CIZALLAS

Cortes para soleras o tiras a medida con excelente precisión y encuadre.



## ••• SLITTERS

Corte de rollo a cinta con ancho y peso según las necesidades del cliente.



## ••• MOLINOS

Fabricación de tubería a partir de nuestros rollos maestros de alta calidad.



## ••• CORTADORAS DE TUBERÍA

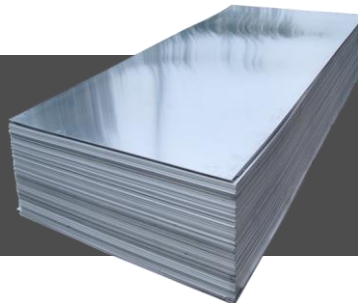
Cortamos la tubería a la medida requerida por el cliente.



## ••• ACANALADORAS DE LÁMINA

Somos fabricantes de lámina KR-18, R-101, R-72 y Steel deck.

# MATERIALES



## LÁMINA CALIENTE SIN DECAPAR (HOT ROLLED)

El acero rolado en caliente se lamina a altas temperaturas con acabado rugoso y tolerancias dimensionales más amplias con acabado liso o antiderrapante.

## LÁMINA CALIENTE DECAPADA (HOT ROLLED & PICKLED)

Se sumerge en ácido clorhídrico para eliminar óxido e impurezas, quedando limpia y lista para usar. Su acabado favorece la adherencia de pinturas y recubrimientos.

## LÁMINA FRÍA RECOCIDA (COLD ROLLED)

La lámina se somete a una reducción de espesor, logrando un acabado uniforme, brillante o mate, ideal para aplicaciones estéticas.

## LÁMINA GALVANIZADA

Tiene una capa de zinc que protege el acero de la oxidación. Ofrecemos acabados G60 y G90, con flor mínima, regular o sin flor.

## LÁMINA GALVANNEAL

Recubierta con una capa de zinc y hierro mediante galvanizado y recocido, ofrece un acabado suave, uniforme y delgado, con buena resistencia a la oxidación.

## LÁMINA PINTRO

Lámina galvanizada con capa de pintura horneada que la protege de la corrosión, volviéndola más duradera.

## LÁMINA ELECTROGALVANIZADA

Se recubre con zinc mediante un proceso electrostático, creando una capa delgada y uniforme, ideal para estructuras metálicas y componentes automotrices.

## LÁMINA ECOGAL

Tiene una capa de zinc con 5% de aleación de aluminio, magnesio y níquel, ofreciendo resistencia a la corrosión y siendo una opción ecológica.



# PRESENTACIONES

## HOJAS, ROLLOS Y CINTAS

- Fabricamos hojas estándar y cuadros en medidas especiales.
- Distribución de rollos en su peso de origen o realizamos desbaste, dividiendo rollos de mayor peso por varios de menor peso.
- Corte de rollos a cintas con el ancho y peso solicitado.

CALIBRE	ESPESOR		PESO		3' x 6'	3' x 8'	3' x 10'	4' x 8'	4' x 10'
	MM	PULG	KG/PIE <sup>2</sup>	KG/M <sup>2</sup>					
1/4	6.35	0.25	4.7418	51.062	85.37	113.882	142.28	51.737	189.672
3	6.07	0.2391	4.5359	48.838	81.65	108.861	136.08	145.149	181.436
4	5.69	0.2242	4.2524	45.786	76.54	102.057	127.57	136.077	170.096
5	5.31	0.2092	3.9689	42.733	71.44	95.254	119.07	127.004	158.756
6	4.94	0.1943	3.6854	39.681	66.34	88.45	110.57	117.933	147.416
3/16	4.76	0.1875	3.5564	38.286	64.03	85.366	106.71	113.048	142.246
7	4.55	0.1793	3.4019	36.628	61.23	81.646	102.06	108.861	136.076
8	4.18	0.1644	3.1184	33.576	56.13	74.842	93.552	99.788	124.736
9	3.8	0.1495	2.8349	30.523	51.03	68.038	85.047	90.717	113.396
10	3.42	0.1345	2.5514	27.471	45.925	61.234	76.542	81.646	102.058
1/8	3.17	0.125	2.3708	25.531	42.68	56.911	71.14	75.866	94.832
11	3.04	0.1196	2.268	24.42	40.82	54.432	68.04	72.574	90.718
12	2.66	0.1046	1.9845	21.367	35.72	47.628	59.535	63.503	79.373
13	2.28	0.0897	1.701	18.315	30.62	40.824	51.03	54.431	68.039
14	1.9	0.0747	1.4175	15.262	25.52	34.02	42.525	45.359	56.699
15	1.71	0.0673	1.2757	13.736	22.96	30.617	38.271	40.823	51.029
1/16	1.58	0.0625	1.1854	12.765	21.34	28.455	35.57	37.933	47.416
16	1.52	0.0598	1.134	12.21	20.41	27.216	34.02	36.287	45.359
17	1.37	0.0538	1.0206	10.989	18.37	24.494	30.618	32.659	40.823
18	1.21	0.0478	0.9072	9.768	16.33	21.773	27.216	29.03	36.287
19	1.06	0.0418	0.7938	8.547	14.29	19.051	23.814	25.401	31.751
20	0.91	0.0359	0.6804	7.326	12.25	16.33	20.412	21.772	27.215
21	0.84	0.0329	0.6237	6.715	11.23	14.969	18.711	19.958	24.947
1/32	0.79	0.0312	0.5917	6.372	10.65	14.205	17.756	18.934	23.668
22	0.76	0.0299	0.567	6.105	10.21	13.603	17.01	18.144	22.68
23	0.68	0.0269	0.5103	5.494	9.185	12.247	15.309	16.329	20.412
24	0.61	0.0239	0.4536	4.884	8.165	10.886	13.608	14.515	18.144
25	0.53	0.0209	0.3969	4.273	7.144	9.526	11.907	12.701	15.876
26	0.48	0.0179	0.3402	3.663	6.124	8.165	10.206	10.886	13.608
27	0.42	0.0164	0.3118	3.357	5.612	7.483	9.354	9.979	12.474
28	0.38	0.0149	0.2835	3.052	5.103	6.804	8.505	9.072	11.34

Nota: Pesos teóricos según calibres.  
Los pesos mostrados anteriormente son calculados a partir de una densidad del acero de 7,850 kg/m<sup>3</sup>, por lo tanto, estos pueden variar.





TUBERÍA REDONDA						
DIÁMETRO		CALIBRE	PESO TEÓRICO			PZA. POR ATADO
PULG	MM		KG/M	KG/POR 6 M	KG/POR 6.60 M	
1/2	12.7	20	0.29	1.76	1.914	245
		21	0.27	1.62	1.782	
		22	0.24	1.44	1.584	
		23	0.22	1.32	1.452	
5/8	15.88	16	0.6	3.6	3.96	248
		18	0.48	2.88	3.168	
		20	0.38	2.3	2.508	
		22	0.31	1.86	2.046	
		23	0.28	1.68	1.848	
3/4	19.05	16	0.71	4.26	4.686	271
		18	0.57	3.42	3.762	
		20	0.43	2.58	2.838	
		22	0.37	2.22	2.442	
		23	0.34	2.04	2.244	
7/8	22.22	16	0.83	4.98	5.478	217
		18	0.67	4.02	4.422	
		20	0.51	3.08	3.366	
		21	0.45	2.7	2.97	
		22	0.44	2.64	2.904	
		23	0.39	2.34	2.574	
1	25.4	16	0.95	5.7	6.27	169
		18	0.77	4.62	5.082	
		19	0.66	3.96	4.356	
		20	0.58	3.48	3.828	
		21	0.53	3.18	3.498	
		22	0.5	3	3.3	
		23	0.45	2.7	2.97	
1 1/4	31.75	18	0.97	5.82	6.402	127
		20	0.73	4.38	4.818	
		21	0.66	3.96	4.356	
		22	0.58	3.48	3.828	
		23	0.53	3.18	3.5	
1 1/2	38.1	18	1.16	6.96	7.656	91
		20	0.88	5.28	5.808	
		21	0.8	4.8	5.28	
		22	0.73	4.38	4.818	
1 3/4	44	18	1.31	7.85	0.63	61
2	50.8	16	1.94	11.64	12.804	61
		18	1.56	9.38	10.296	
		20	1.18	7.08	7.788	
		22	0.98	5.88	6.468	
2 1/4	57.15	16	2.12	12.7	13.99	51
3	76	20	1.76	10.56	11.616	86 ó Granel
		21	1.62	9.72	10.692	



## TUBERIA INDUSTRIAL (CON COSTURA)

Fabricamos tubería industrial de lámina fría y galvanneal, en medidas estándar o largos especiales.

TUBERÍA CUADRADA						
DIÁMETRO		CALIBRE	PESO TEÓRICO			PZA. POR ATADO
PULG	MM		KG/M	KG/POR 6 M	KG/POR 6.60 M	
3/4	19.05	18	0.86	5.16	5.676	300
		20	0.53	3.18	3.498	
		22	0.45	2.7	2.97	
		23	0.41	2.46	2.706	
1	25.4	18	0.96	5.76	6.336	196
		20	0.72	4.32	4.752	
1 1/2	38.1	18	1.47	8.82	9.702	100
		20	1.1	6.6	7.26	
		23	0.8	4.8	5.28	

TUBERÍA RECTANGULAR						
DIÁMETRO		CALIBRE	PESO TEÓRICO		PZA. POR ATADO	
PULG	MM		KG/M	KG/POR 6 M		
1/2 x 1	12.7 x 25.4	16	0.85	5.1	196	
		18	0.68	4.14		
		20	0.53	3.18		
2 x 1	25.4 x 50.8	18	1.46	8.76	77	
		20	1.1	6.6		

TUBERÍA OVALADA					
DIÁMETRO		CALIBRE	PESO TEÓRICO		PZA. POR ATADO
PULG	MM		KG/M	KG/POR 6 M	
5/8 x 1 1/8	15.87 x	18	0.88	5.28	4.032
	28.57	20	0.0672		

ÁNGULO CAMERO				
MEDIDA	CALIBRE	LARGO EN MTS	KG X PZA	PZAS.X ATADO
2 x 1 1/4	14	1.91	2.4	300
		1.9	2.35	
		1.89	2.3	
		1.84	2.25	
		1.8	2.2	
		1.25	1.55	
		0.9	1.1	

Nota: En ángulo pedido mínimo requerido es de 15 toneladas bajo fabricación.

Nota: En caso de requerir alguna medida adicional no incluida en esta tabla, favor de solicitar a su vendedor.



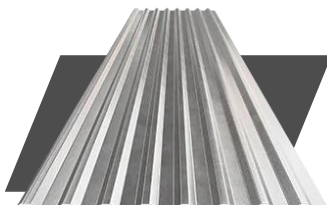


# CONSTRUCCIÓN

Fabricamos láminas acanaladas de acero galvanizado o pintro para paredes y techos con longitudes de 6.10 m a 12 m.

## R-72

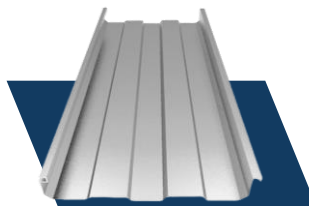
Ancho de 72 cm y peralte de 2.5 cm.



CALIBRE	PESO kg/mL	PESO kg/m <sup>2</sup>
22	5.71	8.03
24	4.06	6.14
26	3.52	4.86
28	2.97	4.12
30	2.44	3.45
32	2.02	2.86

## KR-18

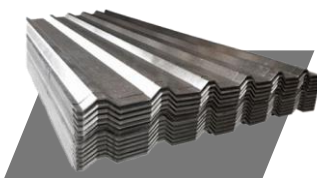
Ancho de 45.72 cm y peralte de 6.35 cm.



CALIBRE	PESO kg/mL	PESO kg/m <sup>2</sup>
22	3.8	8.35
24	2.7	5.85
26	4.99	4.99

## R-101

Nota: Ancho de 101 cm y peralte de 2.5 cm.

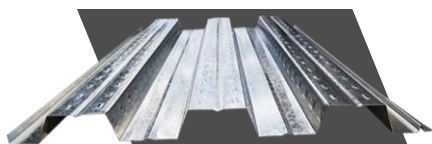


CALIBRE	PESO kg/mL	PESO kg/m <sup>2</sup>
20	9.07	9
22	7.61	7.52
24	5.42	5.37
26	4.69	4.64
28	3.96	3.92
30	3.25	3.22

Fabricamos Steel Deck, un sistema de entrepisos metálicos con perfil laminado, diseñado para integrarse perfectamente con el concreto y formar la losa de azotea o entrepiso.

## Steel Deck

Ancho de 36 pulgadas y peralte de 2.5 pulgadas.

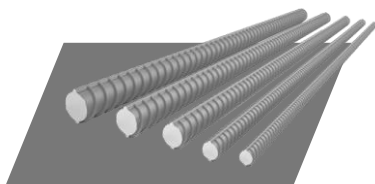


CALIBRE	PESO kg/mL	PESO kg/m <sup>2</sup>
18	11.96	13.35
20	9.07	10.09
22	7.61	8.31
24	6.15	6.73

Nota: En caso de requerir alguna medida adicional no incluida en estas tablas o algún otro producto para construcción, favor de preguntar a su vendedor.

## Varilla

Venta mínima 25 ton (1 camión) y máximo 2 calibres.



CALIBRE	PESO kg/mL
5/16"	0.384
3/8"	0.56
1/2"	0.994
5/8"	1.552
3/4"	2.235
1"	3.973
1 1/4"	6.225
1 1/2"	8.938

En varilla distribuimos las mejores marcas.



## ALAMBRE PULIDO

Alambre pulido de bajo y alto carbono 1004 y 1045, y alambre galvanizado de bajo carbono.

Se utiliza para fabricar clavos, parrillas de línea blanca, cubetas, exhibidores, jaulas, etc.

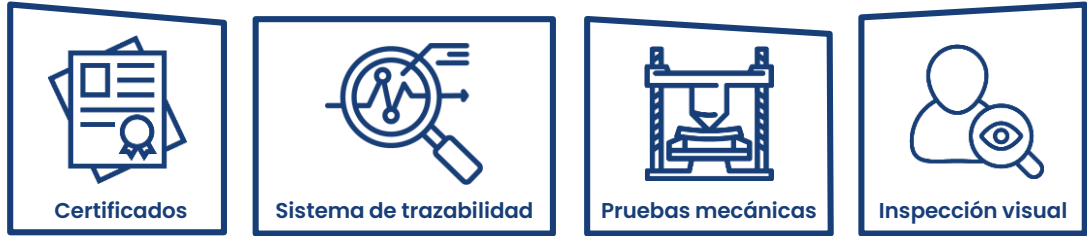
CALIBRE	ESPESOR		RENDIMIENTO /kg
	MM.	PULG.	
7/0	12.5	0.5	1.005
6/0	11.72	0.4615	1.181
5/0	10.93	0.4305	1.358
4/0	10	0.3938	1.622
3/0	9.21	0.3625	1.912
2/0	8.41	0.331	2.293
1/0	7.79	0.3065	2.672
1	7.19	0.283	3.137
2	6.67	0.2625	3.645
3	6.19	0.2437	4.233
4	5.72	0.2253	4.957
5	5.26	0.207	5.862
6	4.88	0.192	6.81
7	4.5	0.177	8.01
8	4.11	0.162	9.602
9	3.77	0.1483	11.412
10	3.43	0.135	13.786
11	3.06	0.1205	17.322
12	2.68	0.1055	22.582
12.5	2.5	0.099	25.958
13	2.32	0.915	30.134
13 1/3	2.18	0.086	34.129
14	2.03	0.08	39.359
15	1.83	0.072	48.433
16	1.59	0.0625	64.157



Nota: Producto de fabricación externa.  
 Rollos de 100-200 kg y/o atrol de 800-1,200 kg (peso por atrol de 18 kg).  
 Pedido mínimo de 3 toneladas.

# POLÍTICAS DE CALIDAD Y ENTREGAS GIA

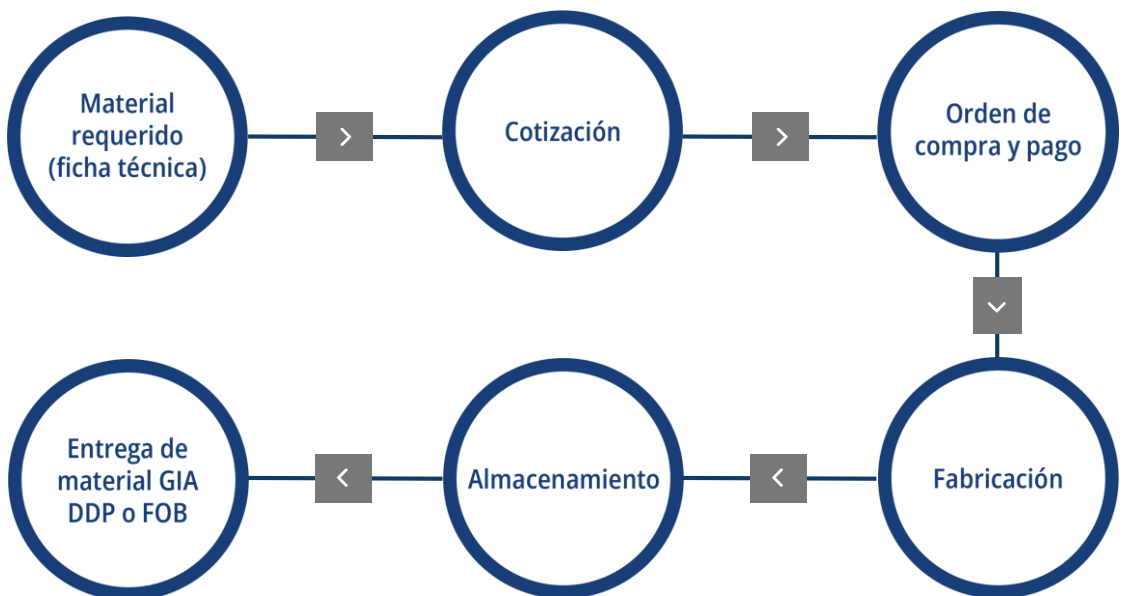
Nuestro compromiso es ofrecer únicamente productos de alta calidad, superando las expectativas de nuestros clientes y promoviendo la mejora continua en nuestros procesos y gestión de calidad.



SOMOS UNA EMPRESA CERTIFICADA →



GIA trabaja bajo esquema de ventas ocasionales o programas de suministros.



Estamos trabajando para certificarnos en:



Aplican nuestros términos y condiciones publicados en: [giacero.com/terminos-y-condiciones](http://giacero.com/terminos-y-condiciones)



# PORTAL DE CLIENTES

## TELÉFONOS

55 5791 6841	55 5755 6529
55 5791 4775	55 5791 3178
55 5791 1992	55 5791 6823
55 5755 7009	55 5791 6725

## EXTENSIONES

Recepción	101
Comercial	105/106
C. por cobrar	104 (+52) 55 59545344
C. por pagar	157
Crédito	158
Facturación	122
Compras	132
Compras M.P.	(+52) 55 5954 2039



**ACCEDE A  
NUESTROS  
MEDIOS AQUÍ**



[linktr.ee/giacerero](https://linktr.ee/giacerero)

## VENTAS



[+52 56 1062 2132](https://wa.me/525610622132)

[Calle Francisco Villa No. 27, Colonia Jardines  
de Xalostoc, C.P. 55330, Ecatepec de Morelos,  
Estado de México, México.](#)

L-V: 08:00 am - 07:00 pm | S: 09:00 am - 01:00 pm

[contacto@unigasa.com.mx](mailto:contacto@unigasa.com.mx)

*EDICIÓN 2025*